

Coordenação de Pesquisa



É responsável pelo acompanhamento e pela disseminação dos resultados das pesquisas desenvolvidas no âmbito da saúde do estado do Rio de Janeiro, com a finalidade de promover o debate sobre as investigações científicas, valorizar a produção de conhecimento em saúde e contribuir para o aperfeiçoamento das políticas públicas no estado.

Atividades:

- ▶ Fluxo de pesquisas
- ▶ Biblioteca Virtual em Saúde SES-RJ
- ▶ Mestrado Profissional em Saúde Coletiva (IMS/UERJ/SES-RJ)
- ▶ Revista Eletrônica SES-RJ
- ▶ Comitê de Ética em Pesquisa CEP/SES-RJ
- ▶ Agenda Estratégica de Pesquisa
- ▶ Programa Pesquisa para o SUS (PPSUS) MS/FAPERJ/SES-RJ

CONTATO

E-mail: pesquisa.sesrj@saude.rj.gov.br

Telefone: (21) 2332-6110

Site: <https://www.saude.rj.gov.br/educacao-e-formacao-em-saude/coordenacao-de-pesquisa/quem-somos>

Fluxo para pesquisas na Secretaria de Estado de Saúde do Rio de Janeiro (SES-RJ)

A Superintendência de Educação em Saúde da Secretaria de Estado de Saúde do Rio de Janeiro (SES-RJ) informa, por meio de sua Coordenação de Pesquisa, que a Resolução SES Nº 2361/2021 foi publicada no dia 04 de agosto de 2021, revogando a Resolução SES nº 2098/2020. Por esta, alteram-se a disciplina, a regulamentação e a normatização do fluxo a ser observado para a realização de pesquisa(s) no âmbito da SES/RJ e de suas unidades de saúde próprias, ou que utilize informações em saúde disponíveis em seus bancos de dados.

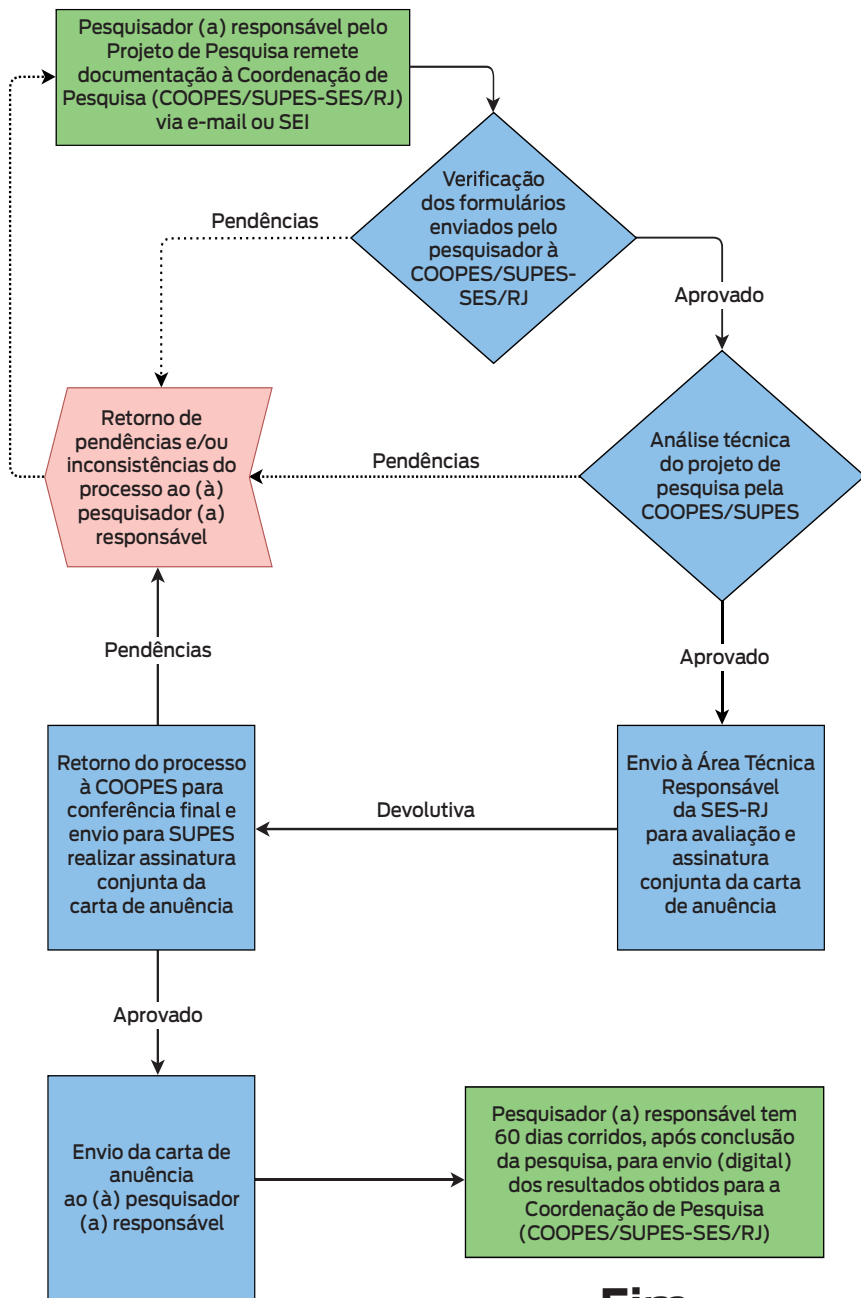
Este fluxo de pesquisas objetiva acompanhar os resultados e os produtos obtidos das investigações, aproximando os grupos de pesquisa envolvidos com as áreas técnicas da SES-RJ.

Além disso, o fluxo de pesquisas considera a responsabilidade do poder público quanto à disponibilização e à proteção da informação, a competência e responsabilidade do Sistema Único de Saúde (SUS) de assegurar o direito à saúde, fundamentando suas ações de educação e gestão em informações relevantes e evidências científicas.

A gestão do fluxo de pesquisas também considera que cabe aos órgãos e às entidades do poder público a gestão transparente da informação, propiciando amplo acesso e proteção à informação, garantindo sua disponibilidade, autenticidade e integridade (Art. 6º da Lei Federal nº 12.527, de 18 de novembro de 2011).

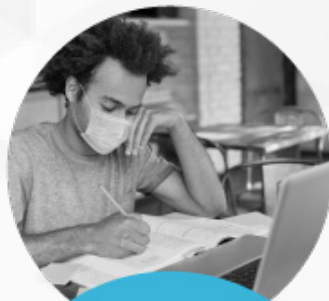
Atenção: as informações referentes à documentação necessária à tramitação de projetos de pesquisa, que atendem aos critérios acima mencionados, estão disponíveis no site da SESRJ: <https://www.saude.rj.gov.br/educacao-e-formacao-em-saude/solicitacao-de-pesquisa>

Início



Fim

Sabia que a SES-RJ possui uma biblioteca virtual com acesso público?



É fonte de informação confiável e acessível para pesquisadores, estudantes, profissionais, gestores e população em geral.



FAÇA PARTE DA MEMÓRIA DA SECRETARIA DE ESTADO DE SAÚDE DO RIO DE JANEIRO.

Acesse:

<https://bit.ly/bibliotecaSESRJ>



Secretaria de Saúde



GOVERNO DO ESTADO
RIO DE JANEIRO

